

El grifo que lo hace todo

Agua 100°C hirviendo, caliente, fría,
fría con gas - toda filtrada



Quooker®

El grifo que lo hace todo



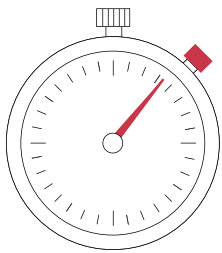
Un sistema Quooker en la cocina es sinónimo de comodidad: proporciona agua hirviendo a 100 °C, agua caliente, fría y fría con gas directamente desde un único grifo, siempre filtrada.

El sistema Quooker lleva el bienestar a su cocina. Más de un millón de clientes de Quooker en todo el mundo disfrutan de la comodidad de hervir y filtrar el agua directamente del grifo. La historia de Quooker tiene sus raíces en 1970. El holandés Henri Peteri trabajaba entonces para Unilever y visitaba la sede de Londres, cuando tuvo una idea que cambiaría su vida para siempre, durante una presentación sobre la sopa instantánea. Mostraban cómo disolver la sopa en el agua hirviendo en sólo cinco segundos. "¿Y para eso hay que esperar a que el agua llegue a 100 °C y perder todo este tiempo?", pensó Peteri. "¿Por qué no podemos dispensar agua hirviendo directamente desde la grifería de nuestros hogares?" Cuando volvió a casa, Peteri bajó al sótano para desarrollar un prototipo del primer grifo de agua hirviendo del mundo. Hoy se vende Quooker en más de 15 países, tiene más de 40 patentes y se desarrolla

y produce internamente. El sistema Quooker consta de un grifo electrónico colocado en la encimera de la cocina conectado a un pequeño depósito situado en la base del mueble. Puede elegir entre grifos todo en uno con mezclador integrado o Twintaps con mezclador independiente. El depósito funciona como un termo conectado al suministro de agua. El grifo Quooker dispensa agua hirviendo: el agua del depósito Quooker se calienta a una temperatura de 108 °C. Cuando abre el grifo, el agua se enfría un poco, pero sigue hirviendo al salir (a una temperatura de 100 °C). Cuando el agua sale del grifo, el agua fresca fluye inmediatamente hacia el depósito. Un filtro especial de carbón activo en el interior del tanque purifica aún más el agua.

Además del depósito de agua hirviendo, Quooker también ha desarrollado un sistema de agua fría, normal y con gas: el Quooker CUBE. También el agua en este dispositivo es filtrada. El CUBE contiene un filtro de fibra hueca y un filtro de carbón activo, que purifican el agua. El cilindro de CO₂ conectado al CUBE, permite dispensar 60 litros de agua con gas fría antes de ser sustituido por uno nuevo

El valor añadido de Quooker



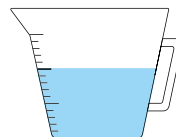
Ahorro de tiempo

Quooker le ahorra un tiempo valioso. Tendrá agua hirviendo al instante, para que pueda preparar té en segundos o empezar a cocinar en un instante. Con agua potable filtrada de calidad (también fría, tanto normal como con gas) siempre a su disposición, ya no tendrá que preocuparse de comprar agua embotellada o de que se la lleven a su puerta.



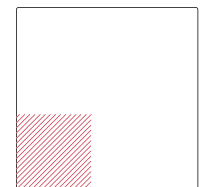
Ahorro de energía

Para cualquiera que necesite hervir agua varias veces al día, con un sistema Quooker no gastará más electricidad que un hervidor clásico. Con un depósito COMBI de Quooker (que proporciona tanto agua hirviendo como caliente a partir de una única toma de fría), puede ahorrar energía. De hecho, se trata de la primera "tetera" del mundo con un sistema de aislamiento de baja presión, que consume un 50% menos de energía que una tetera convencional. Siendo el dispensador de agua caliente más eficiente energéticamente para la cocina desde el punto de vista energético, el Quooker COMBI cuenta con una clasificación energética de clase A con un consumo de energía de sólo 10W, equivalente a tan sólo 0,05 euros. Haga su compra aún más sostenible añadiendo un Quooker CUBE, para que no tenga que preocuparse por las botellas de plástico.



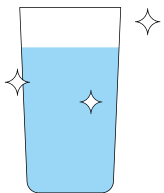
Ahorro de agua

Todos sabemos la importancia de ahorrar agua. Sin embargo, muchas familias la desperdician innecesariamente bien en pequeñas cantidades, por ejemplo, hirviendo el doble de agua de la realmente necesitan, pero también en mayor cantidad al dejar el grifo abierto durante un tiempo mientras se espera la llegada del agua caliente. Un Quooker le ayuda a evitar este desperdicio. Con un dispositivo CUBE de Quooker, que también dispensa agua fría normal y con gas, ahorrará dinero en botellas de plástico y unos 4200 litros de agua del grifo.



Ahorro de espacio

Con Quooker, también se ahorra un valioso espacio en la encimera. Se puede aprovechar el espacio que habría ocupado una tetera, por ejemplo, para rebanar, amasar y cortar. Además, puede deshacerse por fin de ese feo dispensador de agua. El depósito de agua hirviendo es compacto y ahorra espacio, por lo que tendrá espacio libre tanto debajo de la encimera como en el armario de la cocina.



Agua filtrada

Somos conscientes de la importancia del agua potable de calidad. Por lo tanto, el agua en un sistema Quooker se calienta a 108 °C para matar las bacterias y se filtra a través del filtro especial de carbón activo HiTAC®. Si quieres, también puedes añadir un filtro de carbón activo para obtener agua potable filtrada a temperatura ambiente. El CUBE, que dispensa agua fría sin gas y con gas, está equipado con un filtro de fibra hueca y un filtro de carbón activo que, juntos, eliminan los sedimentos, el cloro, las bacterias, los pesticidas y otros contaminantes que pueden tener un impacto negativo en el agua potable. Esto garantiza que el agua suministrada por el Quooker esté siempre limpia y fresca.



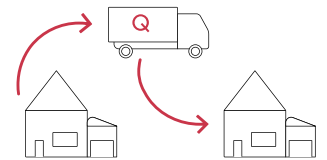
Mayor seguridad

Con un sistema Quooker es imposible dispensar agua hirviendo accidentalmente. Para encenderlo, de hecho, hay que pulsar dos veces y luego rotar un anillo discreto que se encuentra completamente separado del mecanismo normal de mezcla de agua caliente/fría. Además, se inyecta aire de forma que el chorro a la salida del grifo es aireado, garantizando que no se produzcan quemaduras accidentales. Los grifos de Quooker tienen un caño con doble aislamiento y, por lo tanto, son siempre fríos y seguros al tacto, a diferencia de los hervidores convencionales. Por último, pero no por ello menos importante, no es posible golpear, volcar o "voltear" accidentalmente un Quooker como puede ocurrir con un hervidor o una olla de agua hirviendo.



Sostenibilidad

Gracias a Quooker puedes decir adiós a las botellas plásticas desechables, grandes generadoras de contaminación. Para ser aún más sostenible, añadir un Quooker CUBE, también puedes eliminar el consumo de agua con gas embotellada. Quooker es extremadamente eficiente desde el punto de vista energético: consumiendo sólo 10 vatios en modo de espera. Esta eficiencia permitida a Quooker recibir la mejor evaluación energética posible en Europa (A). Por último, pero no menos importante, todos sabemos que es fundamental el ahorro de agua. Sin embargo, muchas familias la desperdician innecesariamente, por ejemplo hirviendo el doble de agua de la que realmente necesitan. Con un Quooker siempre usas la cantidad exacta de agua que necesitas, evitando el desperdicio.



Para casas de alquiler

También puedes tener Quooker en tu casa alquilada. En este caso, instalaremos Quooker en su cocina y, cuando decida mudarse, podremos volver a instalar el mezclador original en su antigua cocina y reinstalar Quooker en su nuevo hogar.

Elija su Sistema Quooker



Flex Nero

Flex



Altura: 412 mm
Proyección: 220 mm
Orificio: Ø 35 mm
Rotación: 270°



cromo



acero
inox



negro
mate

Fusion Square



Altura: 291 mm
Proyección: 220 mm
Orificio: Ø 35 mm
Rotación: 360°

Fusion Round



Altura: 366 mm
Proyección: 220 mm
Orificio: Ø 35 mm
Rotación: 360°



cromo



acero inox



negro mate



latón cepillado



oro

Classic Fusion Square



Altura: 291mm
Proyección: 220 mm
Orificio: Ø 35 mm
Rotación: 360°

Classic Fusion Round



Altura: 366 mm
Proyección: 220 mm
Orificio: Ø 35 mm
Rotación: 360°



chromo



acero inox



laton
cepillado

Classic Nordic Square single tap



Altura máxima: 350 mm
Altura mínima: 115 mm
Proyección: 160 mm
Orificio: Ø 32 mm
Rotación: 360°

Classic Nordic Round single tap



Altura máxima: 405 mm
Altura mínima: 170 mm
Proyección: 160 mm
Orificio: Ø 32 mm
Rotación: 360°



chromo



acero inox

Nordic Square Twintaps



Altura: 270 mm
Proyección: 220 mm
Orificio: Ø 35 mm
Rotación: 360°.

Altura máxima: 350 mm
Altura mínima: 115 mm
Proyección: 160 mm
Orificio: Ø 32 mm
Rotación: 360°.

Nordic Round Twintaps



Altura: 345 mm
Proyección: 220 mm
Orificio: Ø 35 mm
Rotación: 360°

Altura máxima: 405 mm
Altura mínima: 170 mm
Proyección: 160 mm
Orificio: Ø 32 mm
Rotación: 360°.



cromo



acero inox

Nordic Square single tap



Altura máxima: 350 mm
Altura mínima: 115 mm
Proyección: 160 mm
Orificio: Ø 32 mm
Rotación: 360°.

Nordic Round single tap



Altura máxima: 405 mm
Altura mínima: 170 mm
Proyección: 160 mm
Orificio: Ø 32 mm
Rotación: 360°.



cromo



acero inox



Fusion Round oro
Nordic dispensador de jabón oro



Fusion Square oro
Nordic dispensador de jabón oro

Selección su depósito



Flex acero inox

Depósitos



PRO3

Proporciona 3 litros de agua hirviendo al instante. Con el sistema PRO3 de Quooker podrá disponer de agua hirviendo en todo momento.

Dímetro: 153 mm
Altura: 467 mm
Tempo de calentamiento: 10 minutos
Potencia: 1600W
Consumo energético en standby: 10W*
Volumen 100°C: 3 litros
Etiqueta energética: ninguna**
Soporte de montaje disponible: Sí



COMBI

Proporciona 7 litros de agua hirviendo al instante o 15 litros de agua caliente (60°C). Con el Quooker COMBI, esperar para el agua caliente será cosa del pasado. Además, el Quooker COMBI es el primer "hervidor" con un sistema de aislamiento de baja presión. Este principio lo convierte en el dispensador de agua caliente e hirviendo más económico para la cocina.

Dímetro: 200 mm
Altura: 490 mm
Tempo de calentamiento: 20 minutos
Potencia: 2200W
Consumo energético en standby: 10W*
Volumen 100°C: 7 litros
Volumen 60°C: 15 litros*
Volumen 40°C: 27 litros*
Etiqueta energética: A
Soporte de montaje disponible: Sí



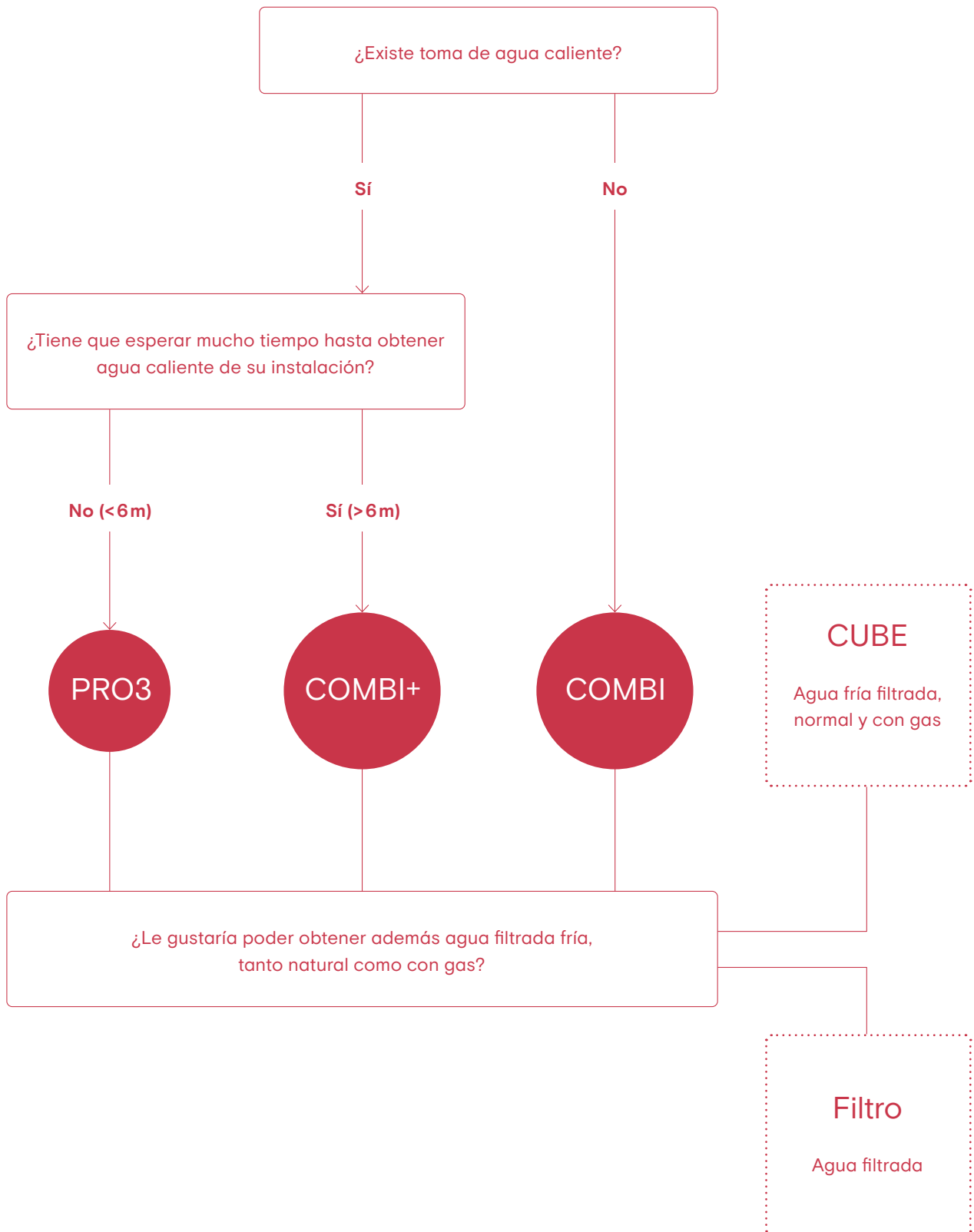
COMBI+

Suministra 7 litros de agua hirviendo al instante o una cantidad ilimitada de agua caliente (a 60°C). El COMBI+ se conecta a las tomas de agua caliente y fría: al igual que el COMBI, elimina las largas esperas para obtener agua caliente y el desperdicio de agua potable. Al conectarlo al suministro de agua, también dispondrá de agua caliente ilimitada.

Dímetro: 200 mm
Altura: 490 mm
Tempo de calentamiento: 20 minutos
Potencia: 2200W
Consumo energético en standby: 10W*
Volumen 100°C: 7 litros
Volumen 60°C: ilimitado
Volumen 40°C: ilimitado
Etiqueta energética: A
Soporte de montaje disponible: Sí

*Son valores medios. **Los depósitos PRO3 sólo suministran agua hirviendo. La UE no tiene directrices sobre la energía de los depósitos de agua hirviendo. Sin embargo, estos depósitos son igualmente económicos.

¿Qué depósito se adapta mejor a sus necesidades?



Quooker CUBE



El grifo que lo hace todo

¡El CUBE incrementa la alegría en la cocina! Además del depósito de agua hirviendo, el CUBE también proporciona agua fresca y fría. El sistema es ahora capaz de dispensar todo tipo de agua, incluida el agua potable con gas y fría. El accionamiento se realiza a través del anillo Quooker del grifo y está acompañado visualmente por una luz LED azul.

¿Cómo funciona un sistema Quooker en combinación con CUBE?

El CUBE se coloca en la base del armario de la cocina junto al depósito del sistema Quooker. La calidad del agua es comparable a la de las botellas estándar. La botella de CO₂ de 425 gramos suministrada es suficiente para dispensar 60 litros de agua con gas. Cuando el chorro se debilita y la cantidad de dióxido de carbono en el agua disminuye, el cilindro debe ser reemplazado. Al mismo tiempo, puede utilizar cómodamente la pantalla táctil para obtener información sobre el nivel de llenado de la botella. Puede pedir cómodamente nuevos cilindros en el sitio web quooker.es. Las bombonas vacías pueden devolverse a Quooker sin coste alguno.

Filtro

El CUBE está equipado con un filtro de fibra hueca y carbón activo. Este filtro dura 12 meses. El CUBE emitirá un pitido cuando deba ser sustituido. También aparecerá una advertencia en la pantalla del CUBE.

El nuevo filtro se puede pedir fácilmente en Quooker.es. El CUBE proporciona agua fría, natural y con gas, haciendo innecesaria la compra de botellas de plástico.

Dimensiones

Altura: 500 mm

Ancho: 153 mm

Profundidad: 270 mm

Si se conecta la bombona de CO₂ se requiere un espacio adicional de 70 mm en la pared frontal o lateral del CUBE

Especificaciones técnicas


Tiempo de enfriamiento inicial: 30 minutos

Consumo en standby: 5W

Potencia: 100W

Capacidad: 2,4 litros/minuto de agua sin gas

2 litros/minuto de agua con gas

A woman with curly hair, wearing a white shirt with black polka dots, is standing in a kitchen. She is using a modern, brass-colored faucet to fill a copper kettle. To her left is a glass coffee maker with a wooden handle. To her right is a clear glass bottle filled with water, ice, and a slice of lime. The background is a plain, light-colored wall.

Reducir el tiempo
en la cocina para
obtener agua
hirviendo

preparar el té
hervir patatas

Usos del sistema Quooker



Preparar cocteles

Preparar pasta

Hervir arroz

Agua filtrada

Limpiar las sartenes
grasientas e incrustadas

Calentar el biberón

Cocinar pescado al vapor

Preparar gachas

Limpiar las tablas de cortar

Cocinar caldo

Preparar salsas

Limpiar el fregadero

Cocinar verduras al vapor

Esterilizar chupetes

Preparar dumplings o
empanadillas al vapor

Pelar tomates

Disfrutar del agua con gas

Limpiar los filtros presentes
en la cocina

Esterilizar los tarros de conserva

Preparar sopas

Añade accesorios a tu grifo



En Quooker.es puedes crear fácilmente tu propio sistema. Elija un grifo en el acabado que desee y combínelo con un fregadero que se adapte a sus necesidades. En el proceso

de composición también puede añadir el CUBE para el agua con gas y sin gas refrigerada. También encontrará accesorios útiles, como un dispensador de jabón.



chromo



acero inox



negro mate



latón cepillado



oro

Realidad aumentada de Quooker

La realidad aumentada le permite colocar virtualmente el grifo que elija en su cocina, de forma fácil y divertida. De este modo, podrá ver al instante cómo quedará y encajará cualquier grifo Quooker en su cocina.





45 años y más de 50 patentes después seguimos por delante y un Quooker se ha vuelto indispensable en su cocina.



1970

Mientras trabajaba en el desarrollo de una nueva sopa instantánea para una empresa internacional de alimentos, Henri Peteri se dio cuenta de que nunca podría ser verdaderamente instantánea sin agua hirviendo al instante. A partir de ese momento, se concentró en esa idea, trabajando desde casa, en su sótano, para desarrollar un dispositivo capaz de suministrar agua hirviendo al instante.



1976

Primera serie de depósitos de agua hirviendo (40 unidades)



1978

Después de haber solicitado la séptima hipoteca sobre su casa, los recursos financieros que necesitaba para trabajar en su invento se habían agotado. Henri Peteri se vio obligado a detener su proyecto y volver a ganarse la vida para su familia.



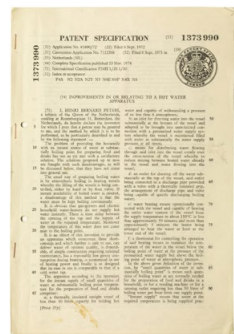
1970-1973

A pesar de su tesón imparable, no pudo ir más allá de la etapa de prototipo, ni siquiera después varios años de arduo trabajo. El aparato era difícil de vender y se rompía regularmente.



1970-1976

Los usuarios de los prototipos eran extremadamente entusiastas: quien probaba un Quooker ya no podía vivir sin él.



1972

La primera patente.



1976

La primera serie de grifos de 40 unidades se hizo con una maneta de seguridad desmontable.



1978

Prototipo. Diseño IDEI: los diseñadores de la primera Renault Espace.



1985

Después de completar sus estudios, el hijo de Henri, Niels, empezó a trabajar en el sótano de su padre. La idea tomó forma en un producto: fue así como nació el Quooker.



1988

Primer lote producido por Niels Peteri: 100 unidades.



1992

El Quooker Basic fue lanzado en 1992. Este fue el primero de una serie de grifos diseñados por Niels Peteri. El Classic siguió en 1997, el Design en 1998 y el Modern en 2005.



1993

Empujado por su hijo Walter, que también se graduó en derecho, el producto fue comercializado.



1995

En diciembre de 1995, compraron un edificio en Staalstraat, Ridderkerk, en los Países Bajos, aunque el negocio todavía estaba en pérdidas. Los edificios adyacentes fueron comprados en 1998, 2001, 2002 y 2006 (incluida la fábrica de colchones, que se transformó en una sala de producción). Y así la empresa Quooker siguió creciendo.



2000

El sistema Quooker VAQ fue lanzado en el 2000. VAQ indica la revolucionaria tecnología de aislamiento de alto vacío del tanque. Esta tecnología hace que el Quooker sea extremadamente eficiente a nivel energético a la vez que compacto, para que se pueda montar fácilmente incluso en cocinas equipadas con cajones.



2004

En 2004 se puso en marcha por primera vez la exportación de los sistemas Quooker.

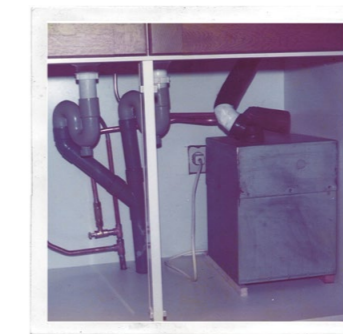


1997

El Classic. La primera adición a la colección de grifos.

2005

Para la introducción del grifo de agua hirviendo en el Reino Unido, se tomaron una serie de fotos que muestran sólo el grifo y sus usos sobre un fondo negro. Ningún ambiente de cocina, sólo nubes enormes de vapor blanco.



2006

El sistema COMBI de Quooker fue introducido en 2006. Gracias a su tecnología de aislamiento, el nuevo modelo es un 60% más pequeño y mucho más eficiente desde el punto de vista energético que los demás equipos de agua caliente o hirviendo. Más de la mitad de los grifos Quooker vendidos en los Países Bajos son de tipo COMBI.



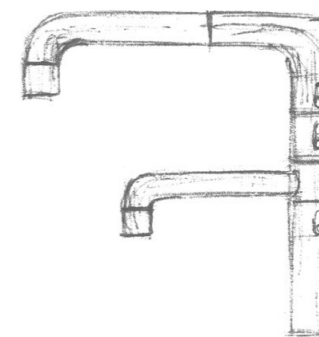
2007

Henri Peteri falleció en 2007. Durante los últimos años de su vida, mantuvo un perfil bajo en la empresa familiar y su gran objetivo era haber trabajado tan bien junto con sus hijos, Walter y Niels.



2010

Presentación Twintaps, un grifo para el agua hirviendo combinado con un mezclador en el mismo diseño.



2012

Después de mucho tiempo de preparación, se realizó el lanzamiento de la línea Fusion en 2012. Habiendo tenido que trabajar duro para erradicar la idea del peligro obtener agua hirviendo directamente del grifo, teníamos dudas con respecto al desarrollo de un "grifo todo en uno". Sin embargo, apostamos por ello y, en mayo de 2012, comenzamos entregar personalmente los primeros modelos Fusion a los distribuidores.

2016

En 2016 construimos una nueva planta, nuestra séptima expansión en la misma ubicación, duplicando el área de trabajo hasta los 11.000 m². El edificio es compacto, combinando una estructura de moderna fabricación con un espacio de oficina estéticamente atractivo.

2016

Presentamos Flex. Otra nueva función para la nuestra grifo de agua hirviendo: una manguera extraíble para el agua caliente y fría.



2018

En 2018 se lanzó el dispositivo CUBE. Con CUBE se puede obtener agua fría filtrada y agua fría con gas filtrada directamente del grifo Quooker.

2022

En 2022 hemos lanzado Quooker en España.